

TP 50 V

Elektrisk, dykket pumpe til spildevand indeholdende faste partikler - Fristrøms / vortex løbehjul, fri passage 50-65 mm

DESMI TP 50 er velegnede til pumpning af spildevand. Med en 50 og 65 mm fri passage kan de pumpe væsker med større faste partikler som fibre, tekstiler osv.

De anvendes til forskellige formål i den offentlige og private sektor, håndværk og industri.

DIN EN 12050-2: Overensstemmelse og design er godkendt og kontrolleret af LGA, certifikat nr. 0220119.

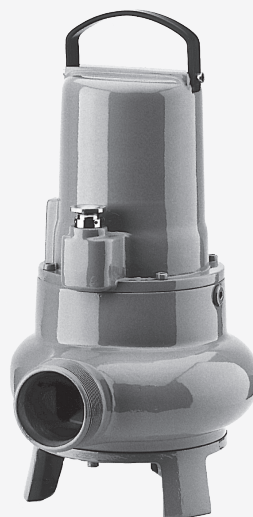
Montage: Transportabel eller i fast rørinstallation. Modeller med niveaudevippe for automatisk pumpedrift, afhængig af væskens niveauet i brønden.

Pumpemedium: Rent vand eller spildevand indeholdende bløde partikler. Max. væsketemperatur: 35°C, kortvarigt op til 60°C.

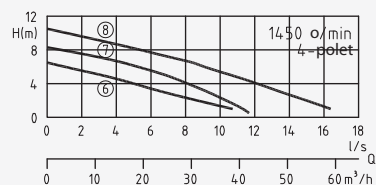
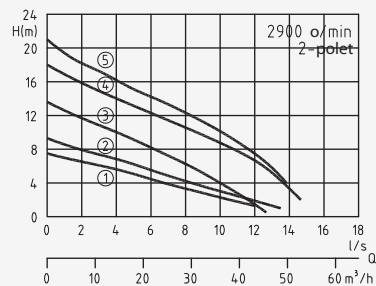
Drift: Intermitterende

Design: Fuldt neddykket kompakt integreret dykpumpe bestående af:

Pumpe: Ettrins centrifugalpumpe med horisontalt udløb BSP 2½" M.



Ydelse



Løbehjul: M = Hvirvelstrømsløbehjul for væsker med mange urenheder eller fiberstof og gas. Fri passage: 50 til 65 mm.

Motor: Neddykket tryktæt elmotor. Isolationsklasse H. Motorbeskyttelse IP 68. Termofølere i vikling på forlangende (standard på TP50V50, TP50V17/2W og model Ex).

Motorstart: TP50V13-40: Startkobler
TP50V50: Startkobler eller star-delta start

Kabel:
TP50V13-40: H07RN-F 4 G 1,5
TP50V13-40Ex: H07PLUS 6 G 1,5
TP50V50(Ex) H07Rn-F(PLUS) 10 G 1,5

Aksel/leje: Rotoraksel i rustfrit stål, stor diameter, forsmurte lejer

Tætninger: Kombination af mekaniske tætninger (siliciumcarbidsiliciumcarbids) i et separat oliekammer (modeller over 1,8 kW). Modeller op til 1,6 kW med mekanisk tætning og læbetætning. Udvendigt oliecheck.

Ekspllosionssikring: Alle modeller fåes med eksplosionssikre motorer iht $\text{Ex II 2 G EEx d [ib] IIBT4}$.

Tekniske Data

Pumpe nr.	Pumpe type	Motor Tilført effekt P1 (kW)	Motor Afgivet effekt P2 (kW)	Kondensator (µF)	Hastighed (rpm)	Nominal strøm (A)	Fri Passage (mm)	Vægt (kg) Standard-model
1	TP50 V17/2W (A)(Ex)	1,6	1,2	30	2900	7,6	65	27
2	TP50 V17/2D (A)(Ex)	1,6	1,2		2900	2,9	65	27
3	TP50 V26/2D (A)(Ex)	2,6	2,1		2900	4,5	50	40
4	TP50 V40/2D (A)(Ex)	4,0	3,4		2900	6,6	50	45
5	TP50V50/2DT(Ex)	5,2	4,4		2840	8,7	50	56
6	TP50V11/4W(A)(Ex)	1,2	0,9	40	1450	5,8	62	40
6	TP50V11/4D (A)(Ex)	1,1	0,8		1450	2,4	62	40
7	TP50V13/4D(A)(Ex)	1,3	1,0		1450	2,6	50	40
8	TP50V23/4D(A)(Ex)	2,3	1,8		1450	5,0	62	45

Model W: 230-240 V / 1 Ph
Model D: 400-415 V / 3 Ph

Model A: Med automatisk niveauekontrol DESMI-Nivomatik
Model Ex: Eksplosionssikker

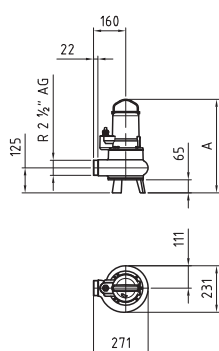
* Kondensator: For drift er det nødvendigt at installere en kondensator i kontrolskabet.

Materialer	
Motorhus, pumpehus	Støbejern GG 25/EN-GJL-250
Løbehjul	Støbejern GG 25/EN-GJL-250
Mekanisk tætning	Siliciumcarbids
Rotoraksel, skruer	Rustfrit stål
Tætningssæt:	O-Ringe i Nitrile

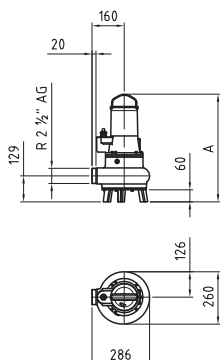
Leveret udstyr	
Pumpe med fundament, uden aut. kobling (se tilbehør):	
Model W (230-240 V/1 fase): 10 m kabel. Kontrolskab W19; WT19 fås som tilbehør	
Model D (400-415 V/3 fase): 10 m kabel. Kontrolskab D 32; DT32 fås som tilbehør.	
Model A: Med aut. niveauekontrol, kontrolskab DA10/32; DA10/12, WA10/19 med overbelastningsbeskyttelse, manuel-auto kontakt og 10 m kabel. Integreret kondensator.	
Model i EX med relæ for intrinsisk styrestyrækreds	

Dimensioner og montering / Fritstående pumpe med fundament

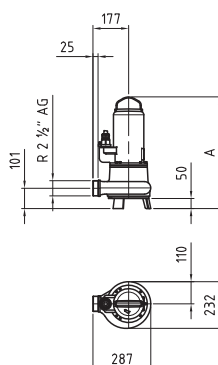
TP50V17 / 2W(Ex),
TP50V17 / 2D(Ex)



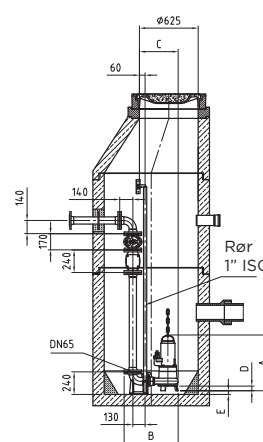
TP50V13 / 4D(Ex),
TP50V26 / 2D(Ex)



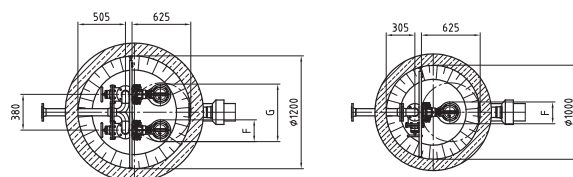
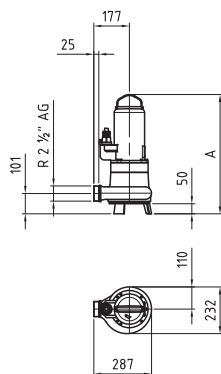
TP50V40 / 2D(Ex)



Fast brøndmontering
med guiderørssystem



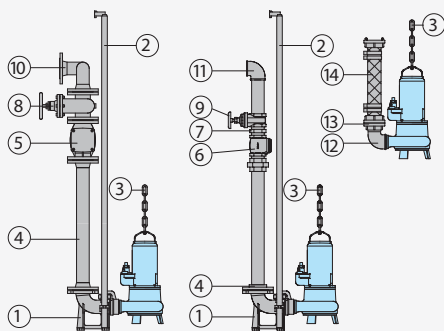
TP50V50 / 2DT(DEx)



Type	A	B	C	D	E	F	G
TP50V50/2DT(DEx)	593	575	412	50	39	232	612
TP50V40/2D(Ex)	555	575	412	50	39	232	612
TP50V13/4D(Ex), TP50V26/2D(Ex)	518	575	412	50	39	232	612
TP50V17/2W+D(Ex)	465(472)	559	396	65	16	231	611
TP50V11/4W+D(Ex)	535	573	411	60	11	260	640
TP50V23/4D(Ex)	572	573	411	60	11	260	640

alle mål er i mm

Tilbehør



Beskrivelse	Dimension
1) Guiderørssystem type KK 65/R 2 1/2" med: - aut. kobling i støbejern med flange - flanget pumpekobling i støbejern - øvre guiderørkonsol i støbejern	DN 65 BSP 2 1/2" F BSP 1"
2) Guiderør, par, pr. m Galvaniseret stål Rustfrit stål	1" dia. 1" dia.
○ Koblingssystem, helt eller delvist i ædelstål	
○ Skruesæt til fastgørelse af koblingssystem	

Beskrivelse	Dimension
3) Løftkæde, pr. m Galvaniseret stål Rustfrit stål	5 mm dia. 5 mm dia.
Sjækel Galvaniseret stål Rustfrit stål	5 mm dia. 5 mm dia.
4) Gevindsåret flange	DN 65/ BSP 2 1/2" F
Flangerør	DN 65
5) Kontraklapventil støbejern	DN 65
6) Kontraklapventil støbejern	BSP 2 1/2" F
7) Galvaniseret dob- beltnippel	BSP 2 1/2" M
8) Skydeventil støbejern	DN 65
9) Skydeventil bronze	BSP 2 1/2"
10) 90° flangebøjning	DN 65
Flanget Y-stykke for dob- beltpumpeaggregat	3 x DN 65 DN 65/65/80

Beskrivelse	Dimension
11) 90° galvaniseret bøjning	BSP 2 1/2" F
T-stykke for dobbelt- pumpeaggregat	BSP 2 1/2" F
12) 90° galvaniseret bøjning	BSP 2 1/2" F/M
13) Fast STORZ kobling	BSP 2 1/2" F
STORZ slangekobling	B-75 mm dia.
14) Syntetisk trykslange med gummiforing og koblinger, B-75 mm dia.	længde 10 m længde 20 m længde 30 m
Forstærket slange, pr. m	75 mm dia.
Slangebånd	85/20
○ Kontrolpanel for enkelt- eller dobbeltpumpestation for automatisk drift.	