

# Barracuda GRP 16-50

Dykket spildevandspumpe med skæresystem beregnet for tryksatte pumpesystemer.

Det er ofte ekstremt dyrt at installere konventionelle kloaksystemer i områder med lav befolkningstæthed som små landsbyer, gårde eller under vanskelige geografiske betingelser, hovedsagelig fordi der er store omkostninger forbundet med installation af traditionelle pumpestationer.

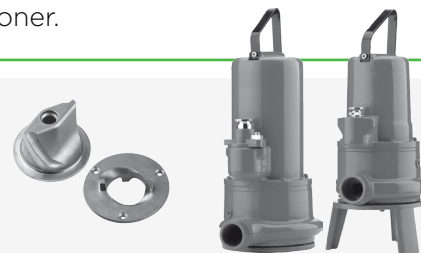
DESMI leverer et perfekt, økonomisk alternativ med Barracuda spildevandspumper. Barracuda pumpen skærer alle partikler i spildevandet i småstykker. Dette gør det muligt at anvende trykrør med en diameter fra 1½" som er billigere at installere med et minimum installationsarbejde.

**Montage:** Transportabel eller i fast rørinstallation. Modeller med niveauvippe for automatisk pumpedrift, afhængig af væskenniveauet i brønden.

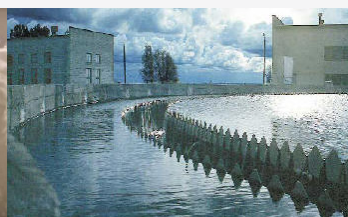
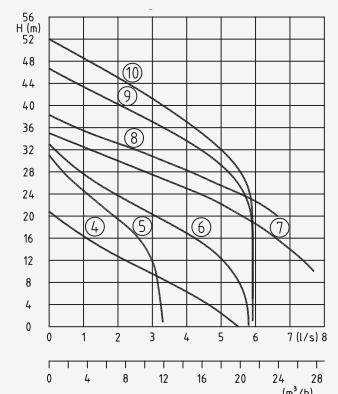
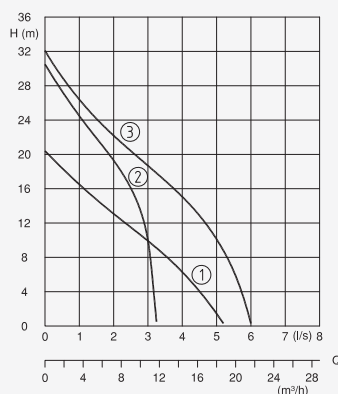
**Pumpemedium:** Spildevand indeholdende fibrer. Max. væsketemperatur: 35°C, kortvarigt op til 60°C.

**Drift:** Kontinuerlig (S1)

**Design:** Fuldt neddykket, kompakt pumpe bestående af:



Ydelse



**Pumpe:** Etrins centrifugalpumpe med horisontalt udløb BSP 2" M.

**Løbehjul/skærehoved:** Åbent multikanalsløbehjul skæresystem ved pumpeindløb bestående af stationær skæring og vingerotor.

**Motor:** Fuldt neddykket, tryktæt elmotor, 1 eller 3 faser. Termofølere i vikling. Isolationsklasse H. Beskyttelsesgrad IP68.

**Aksel/Lejer:** Rotoraksel i rustfrit stål, stor diameter, forsmurte lejer.

**Motorstart:** GRP 16-36 startkobler  
GRP 44-50 star-delta start

**Kabel:** GRP16W: H07RN-F4G1,5  
GRP16D: H07RN-F7G1,5  
GRP20-36: H07RN-F7G1,5  
GRP16-36Ex: H07RN-F PLUS6G1,5  
GRP44-50(Ex): H07RN-F(PLUS)10G1,5

**Tætninger:** Model GRP 16 med kombineret mekanisk tætning (siliciumcarbid/siliciumcarbid) og læbetætning i oliekommer. Model fra GRP 20 med to mekaniske tætninger (siliciumcarbid/siliciumcarbid) i oliekommer. Udvendigt oliecheck. Elektroniske tætningssonde

monteret i oliekommeret - på forlangende.  
Eksplussionsikring: Alle modeller fås med eksplosions-sikrede motorer iht. II2G EEx d [ib] II BT4.

Tekniske Data

Pumpe nr.	Pumpetype	Motor Tilført effekt P1 (kW)	Motor Afgivet effekt P2 (kW)	Drift/Start Kondensator (µF)	Hastighed (rpm)	Nominal strøm (A)	Vægt (kg)
①	GRP16 (B)W(A)(Ex)	1,5	1,1	30/60	2900	7,5	27
②	GRP20W(A)(Ex)	2,1	1,5	50/100	2900	9,5	33
③	GRP26W(A)(Ex)	2,5	1,8	50/100	2900	11,5	33
④	GRP16(B)D(A)(Ex)	1,3	0,9		2900	2,5	27
⑤	GRP20D(A)(Ex)	2,1	1,6		2900	3,5	33
⑥	GRP26D(A)(Ex)	2,5	1,9		2900	4,4	33
⑦	GRP36D(A)(Ex)	3,7	3,1		2900	6,4	44
⑧	GRP36HD(A)(Ex)	3,7	3,1		2900	6,4	44
⑨	GRP44D(Ex)	4,4	3,7		2840	7,5	56
⑩	GRP50D(Ex)	5,2	4,4		2840	8,7	56

\* Kondensator: For drift er det nødvendigt at installere en kondensator i kontrolskabet

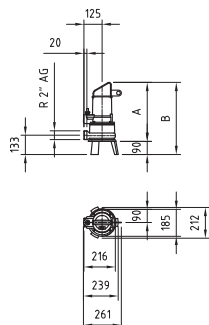
Model GRP16 B: Med fundament  
Model A: Med automatisk niveauekontrol  
Model Ex: Eksplosionsikker  
Model W: 230-240 V / 1 Ph  
Model D: 400-415 V / 3 Ph

Materialer

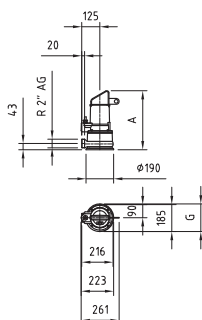
Motorhus, pumpehus, løbehjul	Støbejern GG 25/EN-GJL-250
Skæresystem	Rustfrit stål 1.4122
Rotoraksel, skruer	Rustfrit stål
Mekanisk tætning	Siliciumcarbid
O-ringe	Nitrile

# Dimensioner og montering

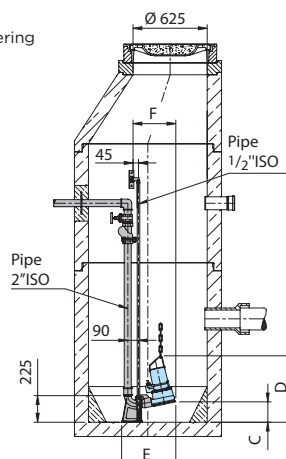
GRP 16 B (Ex)



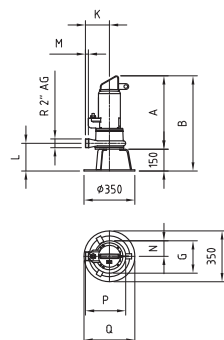
GRP 16 (Ex)



Fast brøndmontering

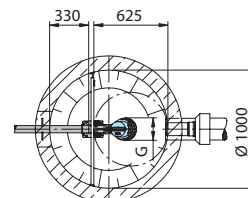
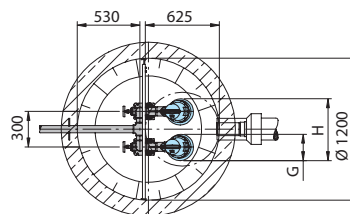


GRP 20-50 (Ex)



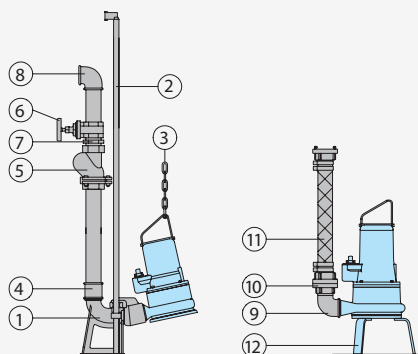
Fast brøndmontering med aut. koblingsystem

Fast montering med neddykket aut. koblingssystem for aut. til- og frakobling af pumpen fra rørsystemet fra brøndens yderside. Bruges for enkelt- eller flerpumpestationer.



Dim. Pumpe Type	A	B	C	D	E	F	G	H	K	L	M	N	P	Q
GRP 16 (B)(Ex)	406	496	212	578	461	364	190	490						
GRP 20 (Ex), 26 (Ex)	468	618	228	651	501	403	223	523	165	191	20	107	277	350
GRP 36 (HD)(Ex)	505	655	228	686	501	403	223	523	165	191	20	107	277	350
GRP 44 (Ex), 50 (Ex)	545	695	238	728	533	436	250	550	180	193	25	119	304	355

## Tilbehør



Beskrivelse	Dimension
1 Aut. koblingssystem type KK 50S/R 2" med: - aut. kobling i støbejern med gevind - flanget pumpekobling i støbejern - øvre Guiderørskonsol i støbejern	BSP2" M BSP2" F BSP1/2"

Beskrivelse	Dimension
2 Guiderør, par, pr. m Galvaniseret stål Rustfrit stål	1/2" dia. 1/2" dia.
3 Løftekæde Galvaniseret stål Rustfrit stål Spændklo Galvaniseret stål til kæde Rustfrit stål til kæde	5 mm dia. 5 mm dia. 5 mm dia. 5 mm dia.
4 Galvaniseret muffe	BSP 2" F BSP 2" F x BSP 1/2" F
5 Kontraklapventil støbejern	BSP 1/2" F BSP 2" F
6 Skydeventil bronze	BSP 1/2" F BSP 2" F
7 Galvaniseret dobbeltnippel	BSP 1/2" F BSP 2" M
8 90° galvaniseret bøjning T-stykke for dobbelt-pumpeaggregat	BSP 1/2" F BSP 2" F BSP 1/2" F BSP 2" F

Beskrivelse	Dimension
9 90° galvaniseret bøjning BSP 2" F	BSP 1/2 F/M x BSP 1/2" F BSP 2" F/M
10 Fast STORZ kobling	C-BSP 1/2" M C-BSP 2" F/M
11 Forstærket slange, pr. m (indvendig diameter) STORZ slangekobling med styretap	38 mm dia. 50 mm dia. C-38 dia. C-52 dia.
STA slangekobling messing	BSP 1/2" M
Slangebånd	1 1/2" 2"
Syntetisk trykslange med gum-miforing og koblinger C-52 mm dia	længde 10 m længde 15 m længde 20 m længde 30 m
12 Ringfundament	GRP 20, GRP 26, GRP 36  GRP 44, GRP 50
13 Kontrolpanel for enkelt- eller dobbeltpumpestation for automatisk drift	På forlængende